

Земельный участок бывшего оздоровительного лагеря «Дружба»

Земельный участок расположен: Свердловская область, Каменский район, Маминская сельская администрация, 200 м от деревни Давыдова.

Находится в живописном месте на левом берегу реки Исеть в сосновом лесу. Расстояние от трассы Екатеринбург – Курган (Р354, от д. Часовая) – 7 км, расстояние от г. Екатеринбурга – 70 км, от г. Каменска – Уральского – 30 км. Инфраструктура: к участку подведена линия электроснабжения, по границе участка проведен газопровод природного газа, имеется законсервированная артезианская скважина, у границы участка проходит автодорога с асфальтовым покрытием в сторону села Маминское.

Свидетельство о регистрации права 66 АЖ №372473 от 17.03.2014г., в собственности ПАО «СинТЗ».

Категория земель: особо охраняемых.

Подъездные пути: автодороги по территории Каменского района.

Коммуникации:

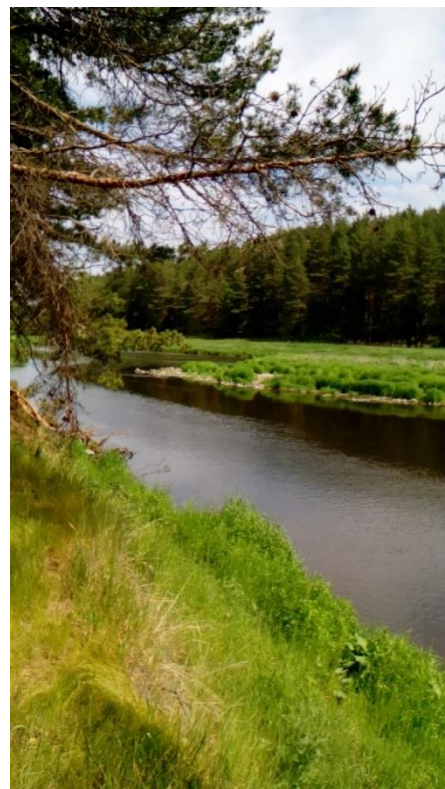
- Прохождение ЛЭП по границе земельного участка.
- Водоснабжение – имеется артезианская скважина.

Площадь земельного участка – 166500 м².

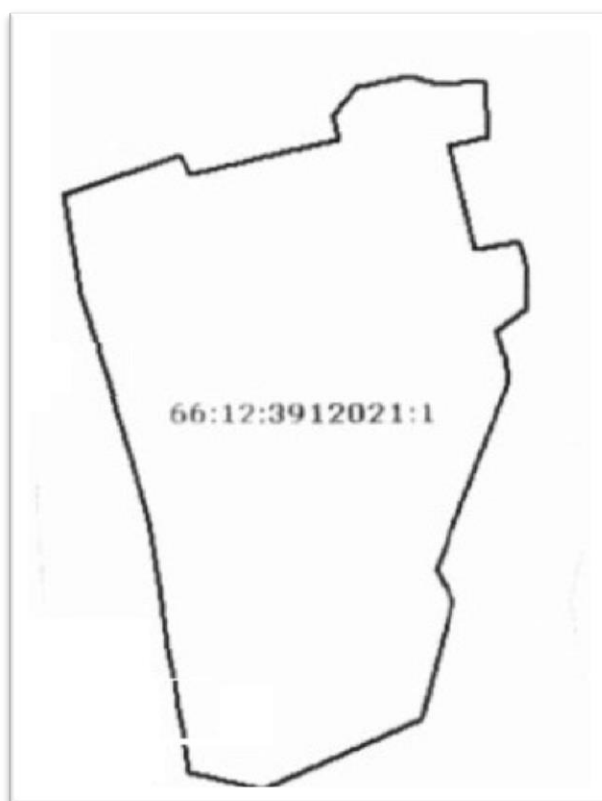
Стоимость: договорная (после проведения независимой оценки).

Фото объекта





План обьекта





ПАО «СинТЭ»
623401, Свердловская обл.,
г.Каменск-Уральский,
Заводской проезд, 1
www.tmk-group.ru

Директор по коммерческим вопросам – Горбунов Николай,
тел.8(3439)36-36-49, e-mail: GorbunovNV@sintz.ru.
Директор по экономике и финансам – Шипицын Денис,
тел. 8(3439)36-33-31, e-mail: ShipicinDM@sintz.ru.
Менеджер – Веретенников Юрий,
тел.8(3439)36-38-82, e-mail: VeretennikovYK@sintz.ru.
Менеджер – Пупышев Дмитрий,
тел.8(3439)36-37-59, e-mail: PupyshevDY@sintz.ru.